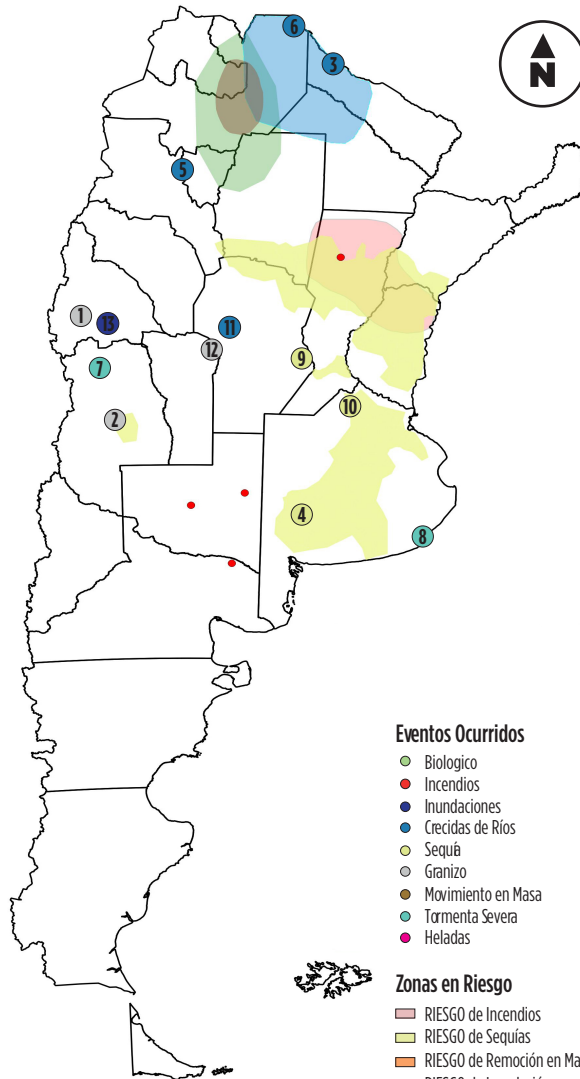


A Mapa de Eventos Ocurridos y Zonas de Riesgo

CALINGASTA EVENTO: GRANIZO IMPACTO: -	1
SAN RAFAEL EVENTO: GRANIZO IMPACTO: Daños leves sobre fincas.	2
CHURCAL EVENTO: CRECIDA DE RÍOS IMPACTO: Evacuación 400 Familias.	3
CORONEL SUÁREZ EVENTO: SEQUÍA IMPACTO: Pérdidas en soja, maíz, girasol y sorgo.	4
EL RECREO EVENTO: CRECIDA IMPACTO: Caminos interrumpidos e inundaciones de viviendas.	5
LA CURVITA EVENTO: CRECIDA IMPACTO: Imposibilidad de retornar a viviendas.	6
MENDOZA EVENTO: TORMENTA SEVERA IMPACTO: Calles anegadas, cortes de luz.	7
MAR DEL PLATA EVENTO: TORMENTA SEVERA IMPACTO: Caída de ramas y calles anegadas.	8
MARCOS JUÁREZ EVENTO: SEQUÍA IMPACTO: Pérdidas en soja y en menor medida en maíz	9
CENTRO Y NORTE DE BUENOS AIRES EVENTO: SEQUÍA IMPACTO: Mayores pérdidas en soja de segunda sembrada sobre rastrojo de trigo.	10
SAN CLEMENTE EVENTO: CRECIDA IMPACTO: Crecida repentina del río. Corte preventivo del vado.	11
MERLO EVENTO: GRANIZO IMPACTO: -	12
RIVADAVIA EVENTO: INUNDACIONES IMPACTO: Evacuación de población.	13



Eventos Ocurridos

- Biológico
- Incendios
- Inundaciones
- Crecidas de Ríos
- Sequía
- Granizo
- Movimiento en Masa
- Tormenta Severa
- Heladas

Zonas en Riesgo

- RIESGO de Incendios
- RIESGO de Sequías
- RIESGO de Remoción en Masa
- RIESGO de Inundación
- RIESGO Biológico

FUENTE: Oficina de Monitoreo de Emergencias Agropecuarias.

B Indicadores de Emergencia - Anomalías

PRECIPITACIONES INTENSAS			
Estación	Provincia	Precipitación semanal	Afectación
Metán	Salta	59 mm.	🐄 🐑 🌾 🏠
Tucumán	Tucumán	57,3 mm.	🐄 🐑 🌾 🏠
Tres Arroyos	Buenos Aires	56 mm.	🐄 🐑 🌾 🏠
Iguazú	Misiones	52 mm.	🐄 🐑 🌾 🏠
San Rafael	Mendoza	49 mm.	🐄 🐑 🌾 🏠

🚶 Caminos Ruales 🐄 Ganadería 🌾 Agricultura 🏠 Productores 🏠 Tambos

FUENTE: Servicio Meteorológico Nacional

TEMPERATURAS EXTREMAS		
Estación	Provincias	T° Máxima
Rivadavia	-	36,4 °C
San Juan	San Juan	35,6 °C
Resistencia	Chaco	35,5 °C
Ceres	Santa Fe	35,5 °C
Corrientes	Corrientes	35,5 °C

FUENTE: Servicio Meteorológico Nacional

ESTADOS DE LOS RÍOS		
Río - Tramo	Estado	Tendencia
Paraguay	Alerta	Lento descenso
Bermejo	Alerta	Tendencia creciente.
Pilcomayo	Evacuación	Tendencia creciente.

FUENTE: Instituto Nacional del Agua

PRONOSTICOS DE LLUVIAS		
INTENSAS PRECIPITACIONES (Valores superiores a 200 mm)	RIESGO DE INUNDACIONES	RIESGO DE REMOCIÓN EN MASA
Lluvias intensas en el NOA. Los montos acumulados más importantes se esperan en el oeste de Formosa y sur de Salta.	Cuenca del Río Pilcomayo	Este de Jujuy y sur de Salta

FUENTE: Servicio Meteorológico Nacional

PRONÓSTICO A LARGO PLAZO	
ENSO: NIÑA DÉBIL	
ENSO: NIÑA DÉBIL. Existe un 52% de probabilidades de que se mantenga durante el trimestre febrero-marzo-abril. Probable fase neutra en OTONO	

PRECIPITACIONES TRIMESTRALES	
PRECIPITACIÓN	REGIONES
INFERIOR A LO NORMAL	Litoral /centro-este de BuenosAires.
NORMAL O INFERIOR A LO NORMAL	LaPampa/oeste de BuenosAires/ norte y centro de Patagonia
NORMAL	Córdoba y Oeste de Buenos Aires
NORMAL O SUPERIOR A LO NORMAL	provincias del norte/región de Cuyo /sur de Patagonia.
SUPERIOR A LO NORMAL	provincias del NOA

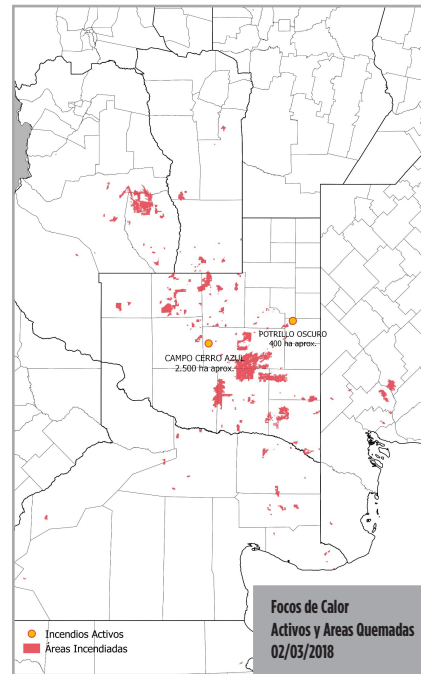
TEMPERATURAS TRIMESTRALES	
TEMPERATURA	REGIONES
INFERIOR A LO NORMAL	-
NORMAL O INFERIOR A LO NORMAL	Extremo norte y noreste del país /sur de Patagonia
NORMAL	NOA/ Santiago del Estero/norte de Santa fe y sur de Corrientes
NORMAL O SUPERIOR A LO NORMAL	Mendoza /SanLuis/ Córdoba /centro-sur de Santa Fe /EntreRíos
SUPERIOR A LO NORMAL	provincia de BuenosAires/ La Pampa/ norte y centro de la Patagonia

FUENTE: Servicio Meteorológico Nacional

C Análisis de Emergencia

INCENDIOS			
Provincia	Sup. Afectada	Nº de productores afectados	Stock Ganadero en Riesgo
BUENOS AIRES	54.456	47	16.931
CHACO	126	-	-
CHUBUT	2.318	-	-
CORDOBA	483	-	-
CORRIENTES	747	-	-
ENTRE RIOS	1.186	-	-
LA PAMPA	790.307	309	132.378
MENDOZA	200.346	126	20.715
NEUQUEN	2.842	-	-
RIO NEGRO	62.194	24	9.219
SAN LUIS	48.442	11	18.725
SANTA FE	1.229	-	-
Total general	1.164.677	517	197.968

FUENTE: Oficina de Monitoreo de Emergencias Agropecuarias.



FUENTE: Oficina de Monitoreo de Emergencias Agropecuarias.

D Estado de los cultivos

COSECHA DE GIRASOL				
Provincia	AVANCE COSECHA (%)	SUPERF. IMPLANTADA (ha)	SUPERF. COSECHADA (ha)	AREA PERDIDA (ha)
BUENOS AIRES	0	821.760	0	600
CORDOBA	9	17.770	1.600	0
ENTRE RIOS	73	7.900	5.710	0
LA PAMPA	0	177.900	0	0
SANTA FE	100	228.600	228.010	90
TOTAL PAÍS	39	1.696.020	654.280	13.120

OTROS CULTIVOS

Algodón	En Santa Fe, Avellaneda, el cultivo presenta síntomas de falta de agua. En la zona de riego de Santiago se está iniciando la cosecha, en la zona de secano evidencia síntomas de falta de agua.
Arroz	Entre Ríos se está cosechando con rendimientos de 75qq/ha. En Santa Fe, Avellaneda, buen estado con algo de falta de agua y en el sur se están logrando 60qq/ha.
Maíz	En Buenos Aires se registra falta de agua para el cultivo. En Pehuajó se estima reducción del 25% de los rendimientos esperados. En Córdoba, se esperan rendimientos -en Laboulaye-70qq/ha, en Marcos Juárez 90 a 77qq/ha, en Unión 70 a 100qq/ha, mientras que en Río Cuarto se estiman pérdidas de maíces tardíos. En Entre Ríos se está registrando un promedio de rendimiento de 45qq/ha, los peores de 20 y los mejores lotes de 80qq/ha, muchos lotes se destinan a consumo animal. En La Pampa se espera lograr 70 a 100 qq/ha en el centro de Gral. Pico y menos rendimiento el resto de la provincia, se detectaron muchos lotes que ya se están destinando a consumo animal.
Maní	Córdoba, en regular estado en Río Cuarto. En Salta y Jujuy evoluciona normalmente.
Poroto	Siembra en Salta y Jujuy. En Tucumán y Catamarca finalizó la siembra y el cultivo inicia en buen estado.
Soja	En Buenos Aires las sojas de primera se encuentran en peores condiciones que las siembras tardías. En Córdoba las sojas podrían rendir, 30qqq/ha en Marcos Juárez, 20qqq/ha en Unión, debido a la falta de agua disponible. Entre Ríos la situación está comprometida, algunos lotes son destinados a rollo y/o pastoreo directo. En La Pampa se esperan rendimientos de 30qq/ha en los mejores casos. En Santa Fe se encuentra de regular a malo en Avellaneda, en Casilda se estimaron rendimientos esperados de 20 a 40qq/ha.
Sorgo	En Entre Ríos se encuentra próximo a cosecha, muchos lotes fueron destinados a confección de rollo o pastoreo directo. En La Pampa los lotes se encuentran regulares, y en Santa Fe norte se estima que habrá pérdidas debido a la falta de humedad en los suelos.

FUENTE: Informe Semanal de Estimaciones Agrícolas 02/03/2018

INUNDACIONES	
LUGAR	NIVEL
Pilcomayo (Santa Victoria Este)	4
Tartagal	1
Espinillo (Chaco)	2
Bermejo (La Salvación, La Tosca, La Paloma)	3

■ Normal ■ Grave ■ Crítico ● Valor semana pasada

FUENTE: Oficina de Monitoreo de Emergencias Agropecuarias.

SEQUÍA	
LUGAR	NIVEL
Norte /centro y centro oeste de Buenos Aires	4
Norte de Córdoba/S de Santiago del estero/centro Santa Fe/norte de Entre Ríos/sur de Corrientes	4

■ Normal ■ Grave ■ Crítico ● Valor semana pasada

FUENTE: Oficina de Monitoreo de Emergencias Agropecuarias.